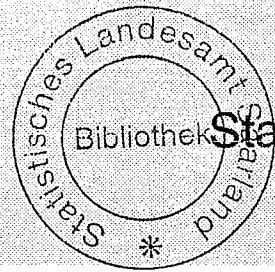


Saarland

Statistisches
Landesamt

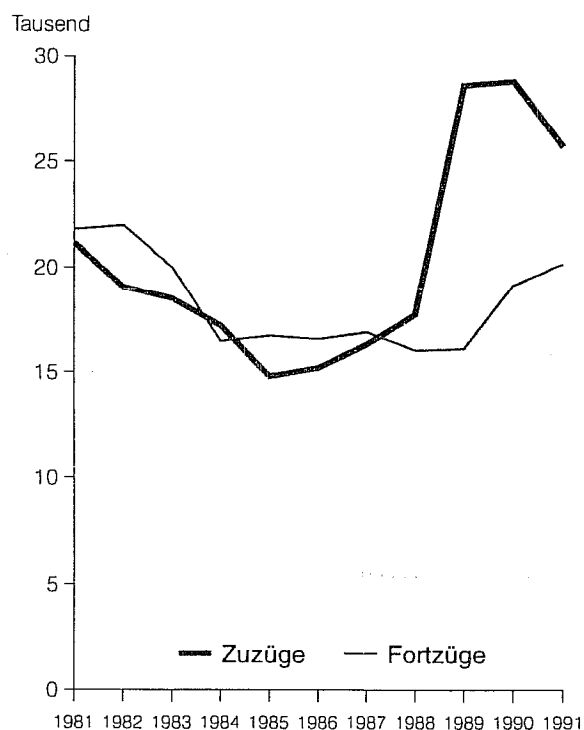


Statistische
Berichte

A III 1 - vj 1/92
Ausgegeben im Januar 1993
Einzelpreis: 3,-

Wanderungen im 1. Vierteljahr 1992

Wanderungen über die Landesgrenze 1981 bis 1991



Herausgeber:

Statistisches Landesamt
Saarland

Härdenbergstr. 3, W-6600 Saarbrücken
Tel.: (0681) 505-935
Telefax: (0681) 505-921
Btx: • 2039560 #

Nachdruck, auch auszugsweise, nur mit
Quellenangabe gestattet

1. Wanderungen nach Kreisen

Stadtverband Landkreis	Zuzüge	Fortzüge	Wanderungen über die Landesgrenze		Binnenwanderung		Wanderungs- gewinn (+) bzw. -verlust (-)
			Zuzüge	Fortzüge	Zuzüge	Fortzüge	
Saarbrücken	4 670	4 336	1 863	1 772	2 807	2 564	334
Merzig-Wadern	1 393	1 204	596	454	797	750	189
Neunkirchen	1 544	1 595	431	404	1 113	1 191	- 51
Saarlouis	3 587	3 384	1 552	719	2 035	2 665	203
Saarpfalz-Kreis	2 065	1 787	866	883	1 199	904	278
St. Wendel	1 175	924	482	354	693	570	251
Saarland	14 434	13 230	5 790	4 586	8 644	8 644	1 204

2. Zu- und Fortzüge über die Grenzen des Saarlandes

Herkunft bzw. Ziel	Zuzüge				Fortzüge				Wanderungsgewinn (+) bzw. -verlust (-)			
	Personen		darunter Erwerbs- tätige		Personen		darunter Erwerbs- tätige		Personen		darunter Erwerbs- tätige	
	zus.	männl.	zus.	männl.	zus.	männl.	zus.	männl.	zus.	männl.	zus.	männl.
Schleswig-Holstein	213	111	22	16	68	37	28	19	145	74	- 6	- 3
Hamburg	22	11	9	4	42	27	25	15	- 20	- 16	- 16	- 11
Niedersachsen	461	227	73	44	121	64	37	21	340	163	36	23
Bremen	9	7	2	2	12	5	5	2	- 3	2	- 3	-
Nordrhein-Westfalen	333	175	124	76	434	234	193	117	- 101	- 59	- 69	- 41
Hessen	236	128	94	58	264	145	143	87	- 28	- 17	- 49	- 29
Rheinland-Pfalz	786	391	331	204	1 101	551	394	227	- 315	- 160	- 63	- 23
Baden-Württemberg	496	268	193	122	694	410	273	182	- 198	- 142	- 80	- 60
Bayern	260	146	119	79	369	221	185	118	- 109	- 75	- 66	- 39
Berlin	107	60	27	17	115	62	39	21	- 8	- 2	- 12	- 4
davon:												
Berlin/West	86	48	19	12	94	50	30	15	- 8	- 2	- 11	- 3
Berlin/Ost	21	12	8	5	21	12	9	6	-	-	- 1	- 1
Brandenburg	79	36	27	17	58	38	37	28	21	- 2	- 10	- 11
Mecklenburg-Vorpommern	17	9	6	5	17	14	8	7	-	- 5	- 2	- 2
Sachsen	97	43	35	21	57	42	29	24	40	1	6	- 3
Sachsen-Anhalt	54	30	17	13	45	26	21	14	9	4	- 4	- 1
Thüringen	31	16	8	6	52	33	23	18	- 21	- 17	- 15	- 12
Bundesgebiet zusammen	3 201	1 658	1 087	684	3 449	1 909	1 440	900	- 248	- 251	- 353	- 216
davon:												
bisherige Bundesrepublik	2 902	1 512	986	617	3 199	1 744	1 313	803	- 297	- 232	- 327	- 186
bisherige DDR	299	146	101	67	250	165	127	97	49	- 19	- 26	- 30
Ausland und unbek. Ausland	2 579	1 574	470	372	1 137	706	325	237	1 442	868	145	135
davon:												
Europa	1 898	1 120	418	337	794	467	298	215	1 104	653	120	122
Afrika	219	170	9	7	115	88	1	1	104	82	8	6
Amerika	112	59	27	18	52	24	10	6	60	35	17	12
Asien	345	222	15	10	169	123	15	14	176	99	-	- 4
Australien	4	2	1	-	7	4	1	1	- 3	- 2	-	- 1
unbekanntes Ausland	1	1	-	-	-	-	-	-	1	1	-	-
Ungeklärt und ohne Angabe	10	6	3	1	-	-	-	-	10	6	3	1
INSGESAMT	5 790	3 238	1 560	1 057	4 586	2 615	1 765	1 137	1 204	623	- 205	- 80